

Osikowy Miś



Osikowy Miś

Do wykonania 1szt. potrzeba:

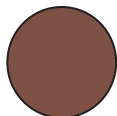
platek prosty
rozmiar 7
x21 szt.



platek prosty
rozmiar 4
x32 szt.



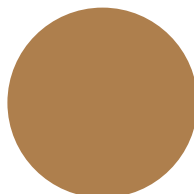
kółko osikowe
x1 szt.



kółko filcowe
x1 szt.



szablon
tekturowy
x1 szt.



szablon
tekturowy
x1 szt.



oczko
ruchome
x2 szt.



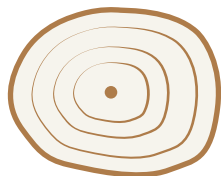
drewniany
patyczek
x1 szt.



czerwony
drucik
x1 szt.



plaster
drewna
x1 szt.



wiórki
osikowe

